

GALLOCANTA

12 Ruta del Buen Acuerdo



Distancia: 16,4 km

Dificultad técnica: Fácil

Tiempo estimado: 1 h 45 m

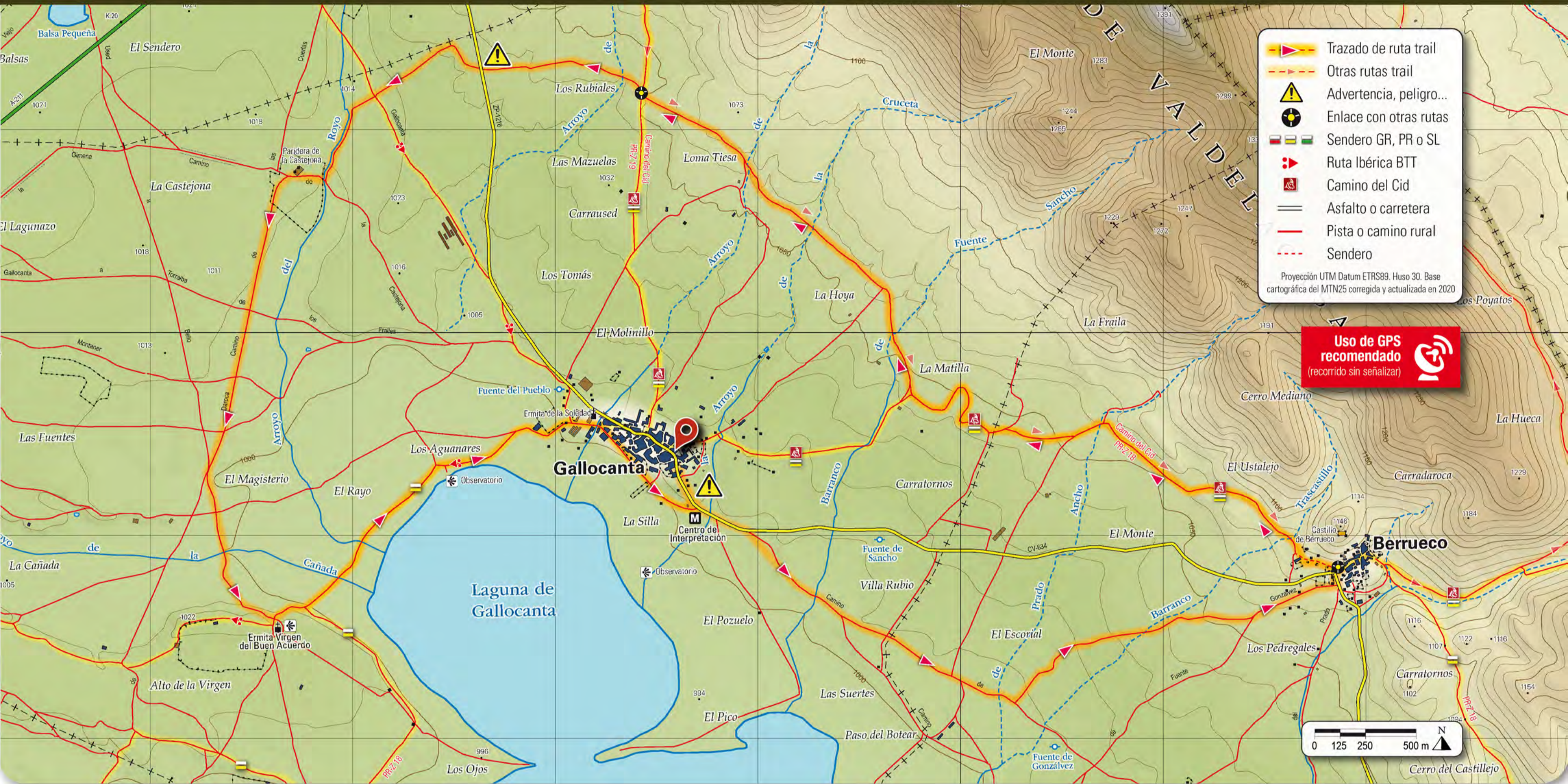
Salida: Gallocanta y Berrueco

Tipo de recorrido: Circular

Ascenso acumulado: 157 m

Orientación: Fácil

Enlaces: Sí (ver mapa)



Comenzamos el recorrido en la salida de **Gallocanta**, dirección Berrueco, hacia el este por el camino balizado de Tornos. Pronto comenzamos un leve ascenso hacia **Berrueco** en el km 4,1, dejando la **Laguna de Gallocanta** a nuestra espalda.

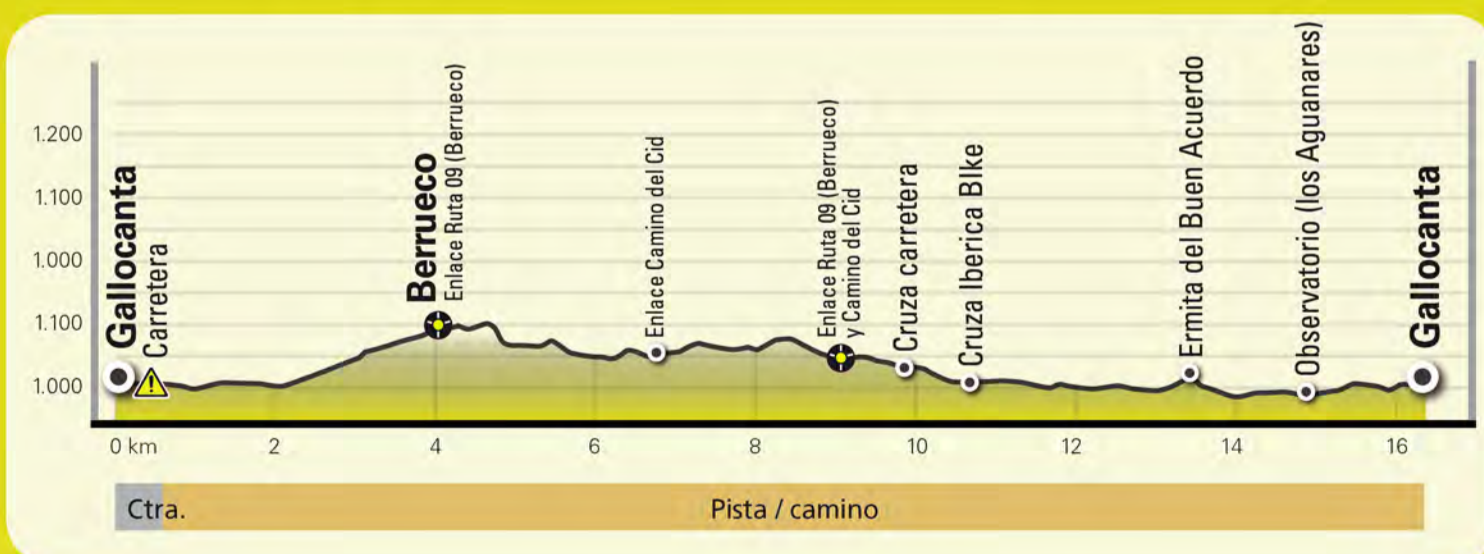
Giramos ahora al oeste por buen camino al pie de la **Sierra de Peña Alta**. Entre el monte y los campos labrados recorreremos un largo camino de paisaje cambiante, que va girando poco a poco a la izquierda para cruzar la carretera en el km 9,7.

Ahora, volvemos a tener frente a nosotros el espejo de la Laguna y la **Ermita del Buen Acuerdo**, en el km 13,6, donde entre Octubre y Marzo podremos ver y sobre todo oír las grullas que nos visitan todos los años cada vez en mayor número.

Hasta el fin de nuestro recorrido prácticamente llaneamos, siempre a orillas de la **Laguna de Gallocanta**. Pasaremos junto al **centro de interpretación** donde, tras unos metros por carretera, encontramos el final de la Ruta del Buen Acuerdo.

UTM DESARROLLOS 2020

Enlace con Ruta 07 (Berrueco)



Descarga la ficha y el track en:

www.ibericatrail.es

