

ATEA

04 Ruta de Los Puertos



UTM Desarrollos 2020

Distancia: 18,2 km

Dificultad técnica: Moderada

Tiempo estimado: 2 h 30 m

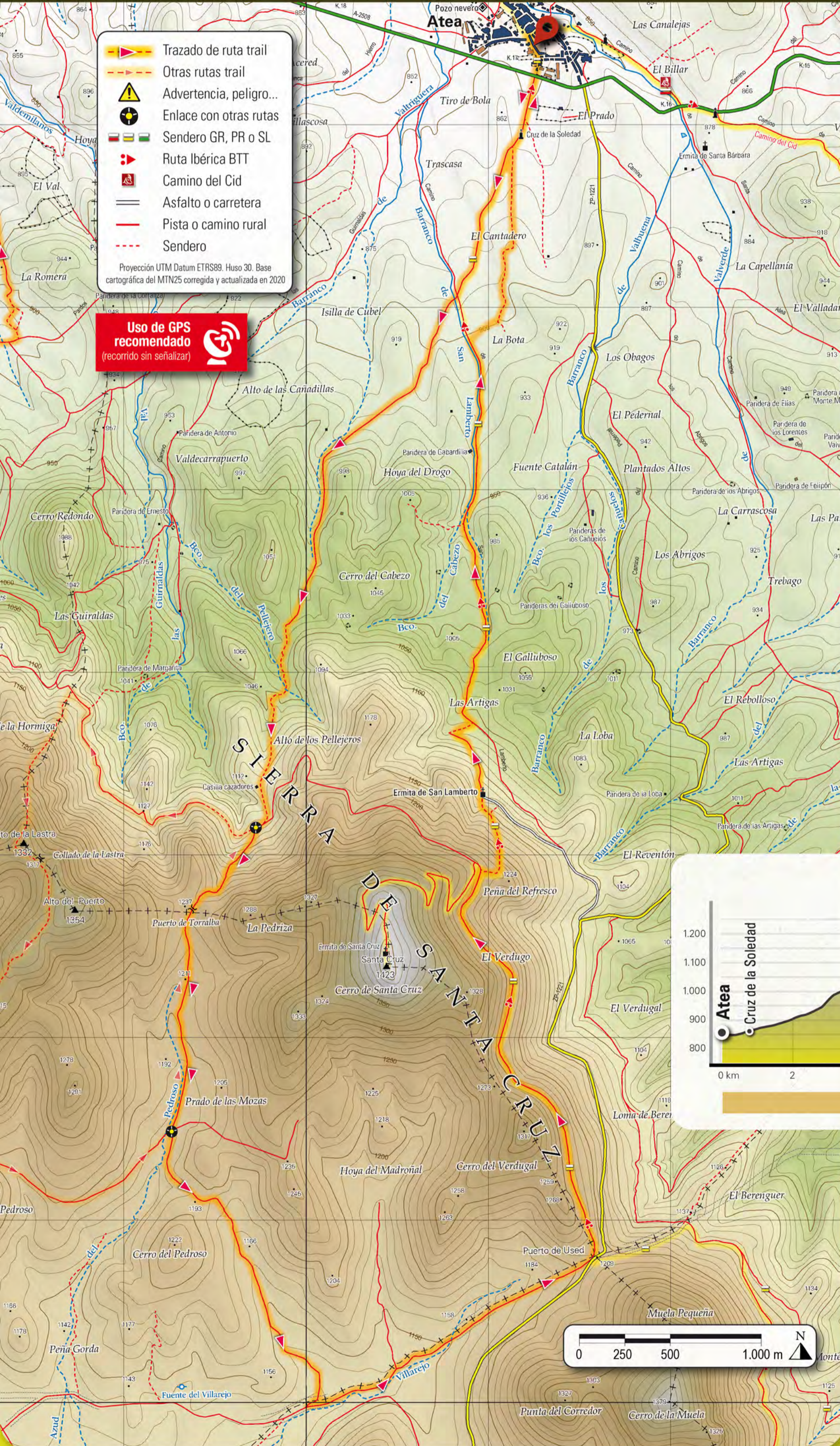
Salida: Atea

Tipo de recorrido: Circular

Ascenso acumulado: 528 m

Orientación: Fácil

Enlaces: Sí (ver mapa)



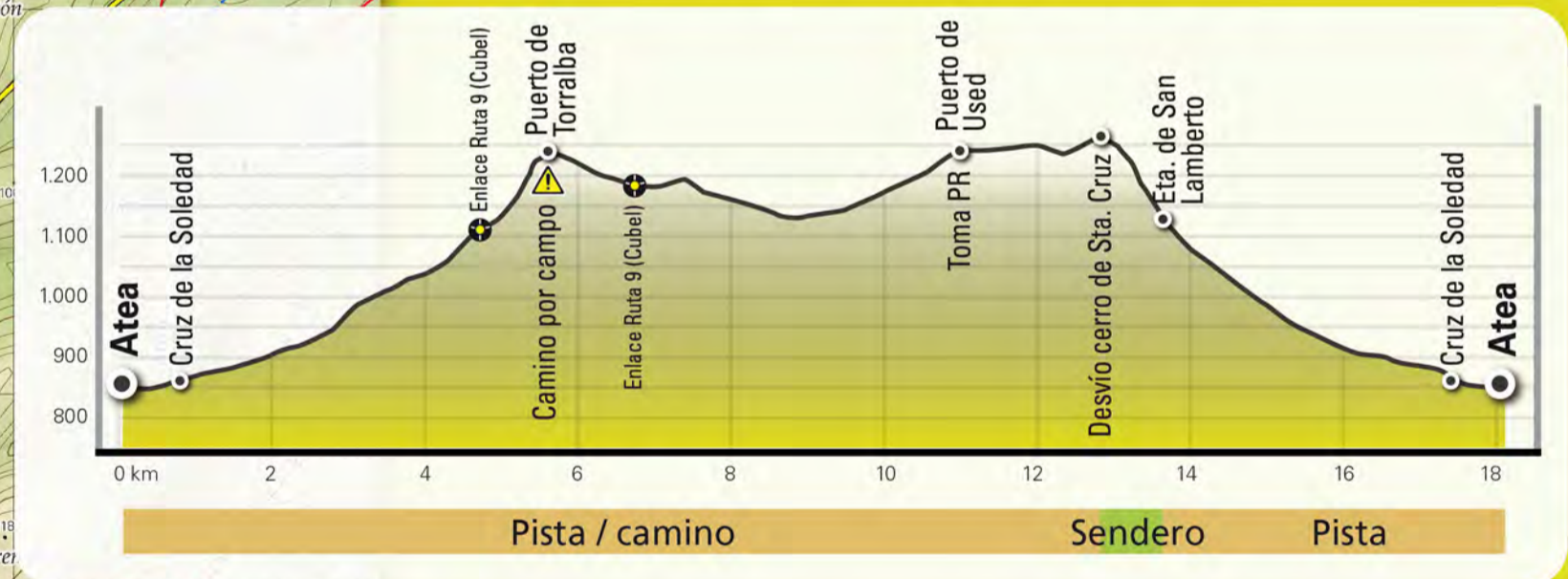
Comenzamos el recorrido en la **Plaza del Horno**. Por la **Sierra de Santa Cruz** llevaremos a cabo nuestro itinerario, que comienza ascendiendo por campos de vid y almendros con buenos caminos que nos llevarán a lo alto de la sierra. En el km 4,7 pasamos junto a una casilla de cazadores, y siguiendo en la misma dirección, cruzaremos en unos metros un camino que recorre la ladera norte de la sierra, para seguir ascendiendo por un camino hasta el **Puerto de Torralba** en el km 5,6 de nuestro recorrido. En este punto encontramos, según la época del año, un campo sembrado, si bien, es un camino reconocido y que se puede atravesar siempre con respeto al sembrado.

Largo descenso a través del Prado de las Mozas, hasta la Cañada Real de Cubel, en el km 8,8 del recorrido. A la izquierda, comenzamos el ascenso al Puerto de Used, en la carretera CV 204, km 10,7 del recorrido. Nos encontramos ante una pequeña explanada con varios postes que indican la dirección del **Cerro de Santa Cruz**.

Seguimos ascendiendo, ahora, dirección a la cima del Cerro Santa Cruz para desviarnos en la **Peña del Refresco** (km 13) a la derecha, por una senda marcada de blanco y amarillo de PR que nos lleva en descenso a la **Ermita de San Lamberto** en el km 13,8. Extraordinaria área recreativa en medio de la sierra. A partir de aquí, un descenso continuado nos llevara de regreso a **Atea** donde encontramos el final de la Ruta de Los Puertos.

UTM DESARROLLOS 2020

Enlace a ruta 9 (Cubel)



Descarga la ficha y el track en:

www.ibericatrail.es

